

**SCHAU MAL,
DIE INSTRUMENTE KANNST
DU BEI UNS LERNEN**

**GESTALTE MIT UNS
GEMEINSAM DIE WELT
EIN WENIG BUNTER**

DU MAGST



Schlagzeug



Klarinette



Flügelhorn



Tenorhorn/Bariton



Trompete



Waldhorn



Querflöte



Tuba



Saxophon



Posaune

SVEN HÄNTZSCHEL
MUSIKALISCHE LEITUNG
JUGENDBLATORCHESTER
0172 8133 686
ORCHESTERLEITER@BLASMUSIK-SEBNITZ.DE

SASKIA KÜHNERT
MUSIKALISCHE LEITUNG
GRUNDSCHULBLÄSER/NACHWUCHSORCHESTER
0163 2020 504
SASKIA.KUEHNERT@BLASMUSIK-SEBNITZ.DE



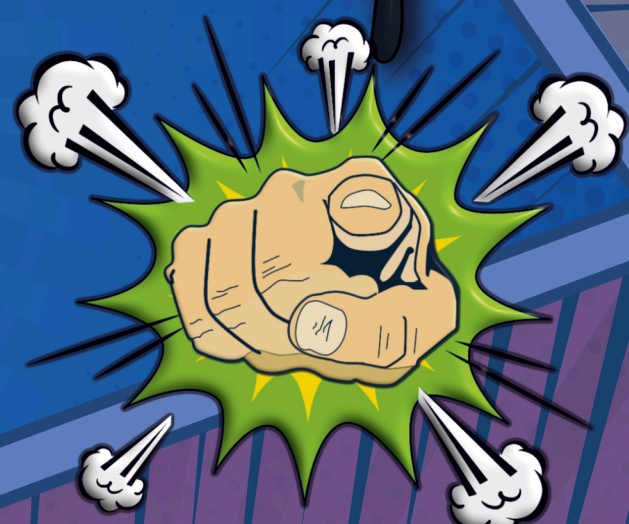
ANDREAS MAI
VEREINSVORSITZENDER JUGENDBLATORCHESTER SEBNITZ E.V.
0152 0341 3846
VORSTAND-VORSITZ@BLASMUSIK-SEBNITZ.DE

JUGENDBLATORCHESTER SEBNITZ E.V.

POSTFACH 1205
01851 SEBNITZ



WWW.BLASMUSIK-SEBNITZ.DE



**WIR SUCHEN
DICH**

Warum es sich für mich gelohnt hat,
ein Blasinstrument zu erlernen

- ich nutze meine Freizeit sinnvoll
- ich kann konzentrierter arbeiten
- ich kann an coolen Auftritten und Ausflügen teilnehmen
- ich halte mittlerweile länger durch
- ich kann durch die Musik meine Gedanken und Gefühle ausdrücken und auch besser verarbeiten
- ich habe viele neue Freunde mit dem gleichen Hobby gefunden
- ich bin kreativer geworden
- ich habe mehr Selbstvertrauen
- ich kann nun auch an neuen Orten schnell Kontakte knüpfen
- ich kann mein Können jederzeit mit meinem Instrument präsentieren

JUGENDBLATORCHESTER

Aufstieg je nach Leistungsstand
45 Minuten Registerprobe und
90 Minuten Orchesterprobe
(jeden Freitag)

NACHWUCHSORCHESTER

ab Klasse 4
45 Minuten
Orchesterprobe
(jeden Dienstag)
zusätzlich Unterricht
an der Musikschule

GRUNDSCHULBLÄSER

ab Klasse 3
Instrumentenwahl
Gruppenunterricht 90 Minuten
(Dienstag direkt nach der Schule)
Kennenlernen des Instruments
Erarbeitung erster Lieder

MUSIKALISCHE ANNÄHERUNG

Flötenunterricht (Klasse 1, 2)
erste Kontakte mit der Blockflöte
(nicht zwingend erforderlich)

**MELDE DICH JETZT AN
UND KOMM VORBEI !!!**



Name des Kindes

Straße

Postleitzahl | Ort

Telefon

E-Mail-Adresse

Unterschrift des Erziehungsberechtigten

Alle weiteren Informationen zu Mitgliedschaft,
Aufnahmeantrag und Gebührenordnung erhalten
Sie auf unserer Webseite oder durch Scannen
des nebenstehenden QR-Codes.

